

Innovationspark Fröndenberg

INTELLIGENTE PRODUKTION



Toplage in Deutschland



Am Rande der Metropolregion mit
10 Millionen Einwohnern



Autobahn A44 in ca. 4 km und
Autobahnkreuz Dortmund-Unna
(A1 / A44) in ca. 8 km Entfernung



Flughafen Dortmund
in ca. 12 km Entfernung



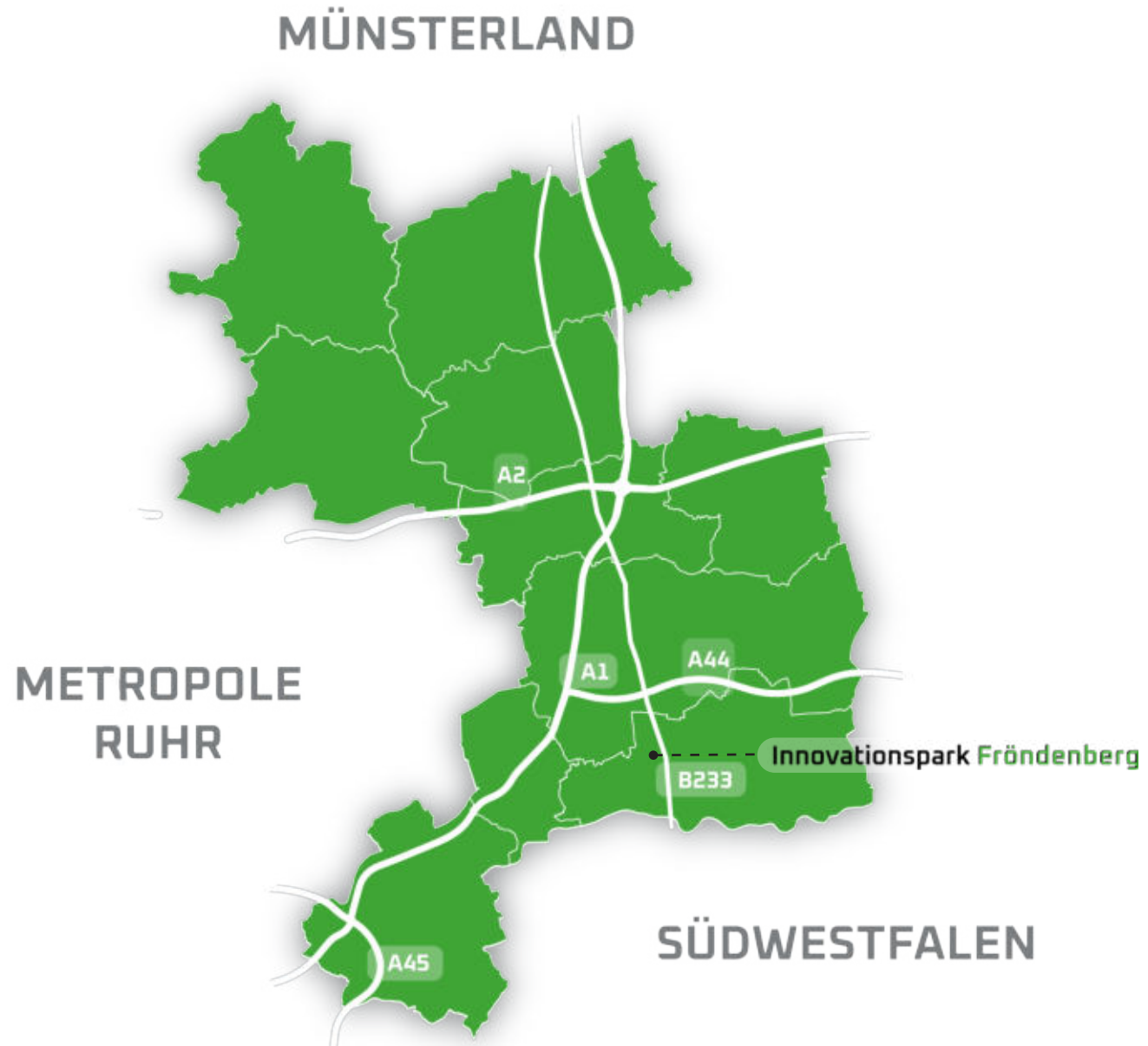
Bahnhof Fröndenberg (Regionalzüge)
in ca. 7 km Entfernung



Bushaltestellen Richtung Unna
und Menden an der B233



Innovationspark Fröndenberg
INTELLIGENTE PRODUKTION



Zielgruppe

Der Innovationspark Fröndenberg wird Standort für intelligente Produktion!

Damit richtet sich das Flächenangebot beispielsweise an Hersteller von Maschinen und Anlagen für die individualisierte Produktion und neuer Energietechnik sowie Anwender neuer Werkstoffe und innovative Handwerks- und Dienstleistungsunternehmen.



Lebenswerte Stadt an der Ruhr

Gelegen am südöstlichen Rand des Kreises Unna, verbindet Fröndenberg/Ruhr damit einen leistungsfähigen Wirtschaftsraum mit einem attraktivem Wohn- und Naturraum:

- 20.668 Einwohner (Stand 2022) in 14 Stadtteilen
- Idyllische Wohngebiete entlang des Haarstrangs
- Fünf Schulen (Grund-, Gesamt- und Förderschulen)
- Großzügiges Angebot an Sport-, Freizeit- und Kulturangeboten

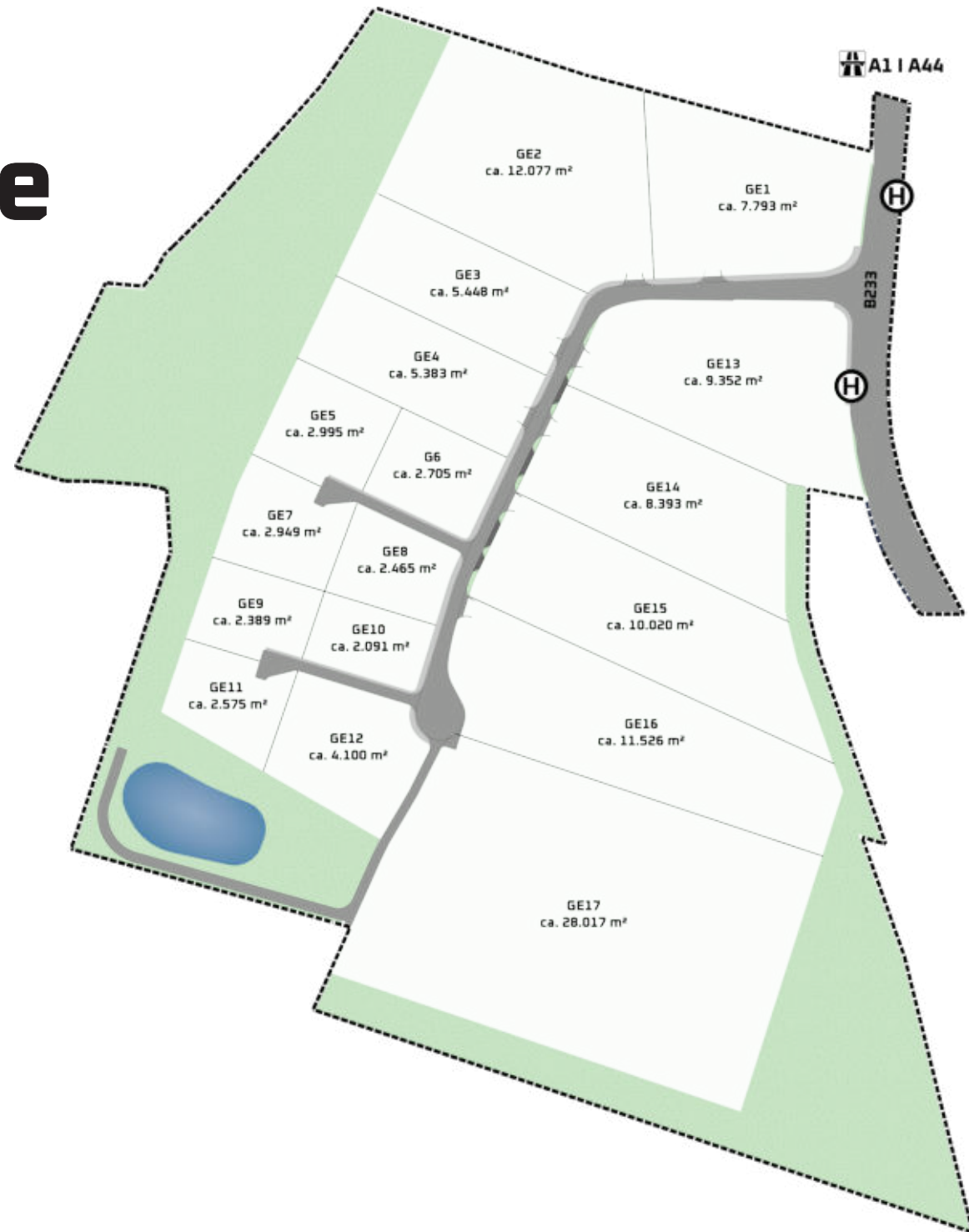


Ihr Standort für Zukunftsprojekte

- 17 Gewerbegrundstücke
- Größen zwischen ca. 2.000 m² und ca. 28.000 m²
- Baubeginn ab Anfang 2026



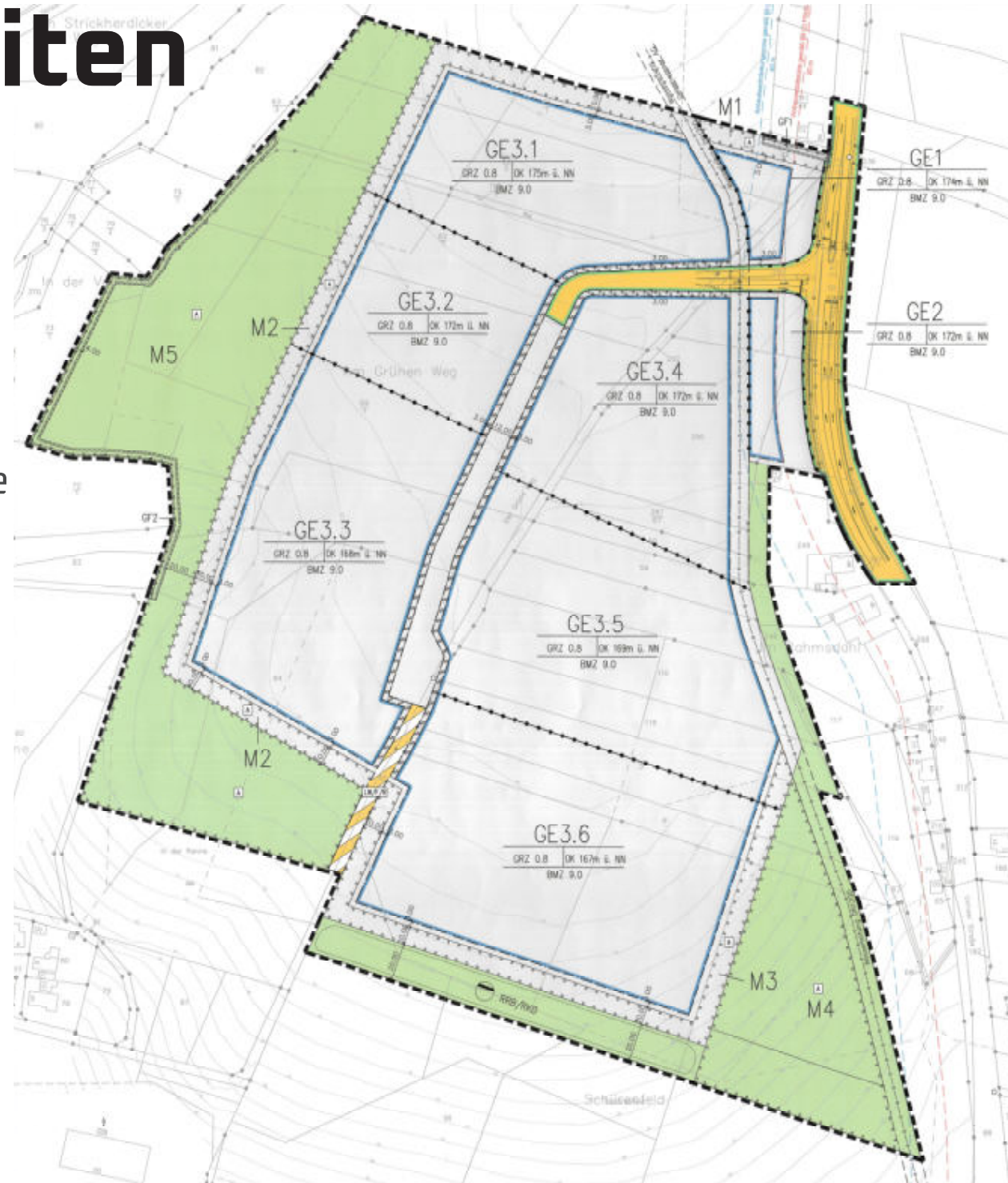
[Hier](#) können Sie sich über den aktuellen Vermarktungsstand informieren!



Ihre Möglichkeiten

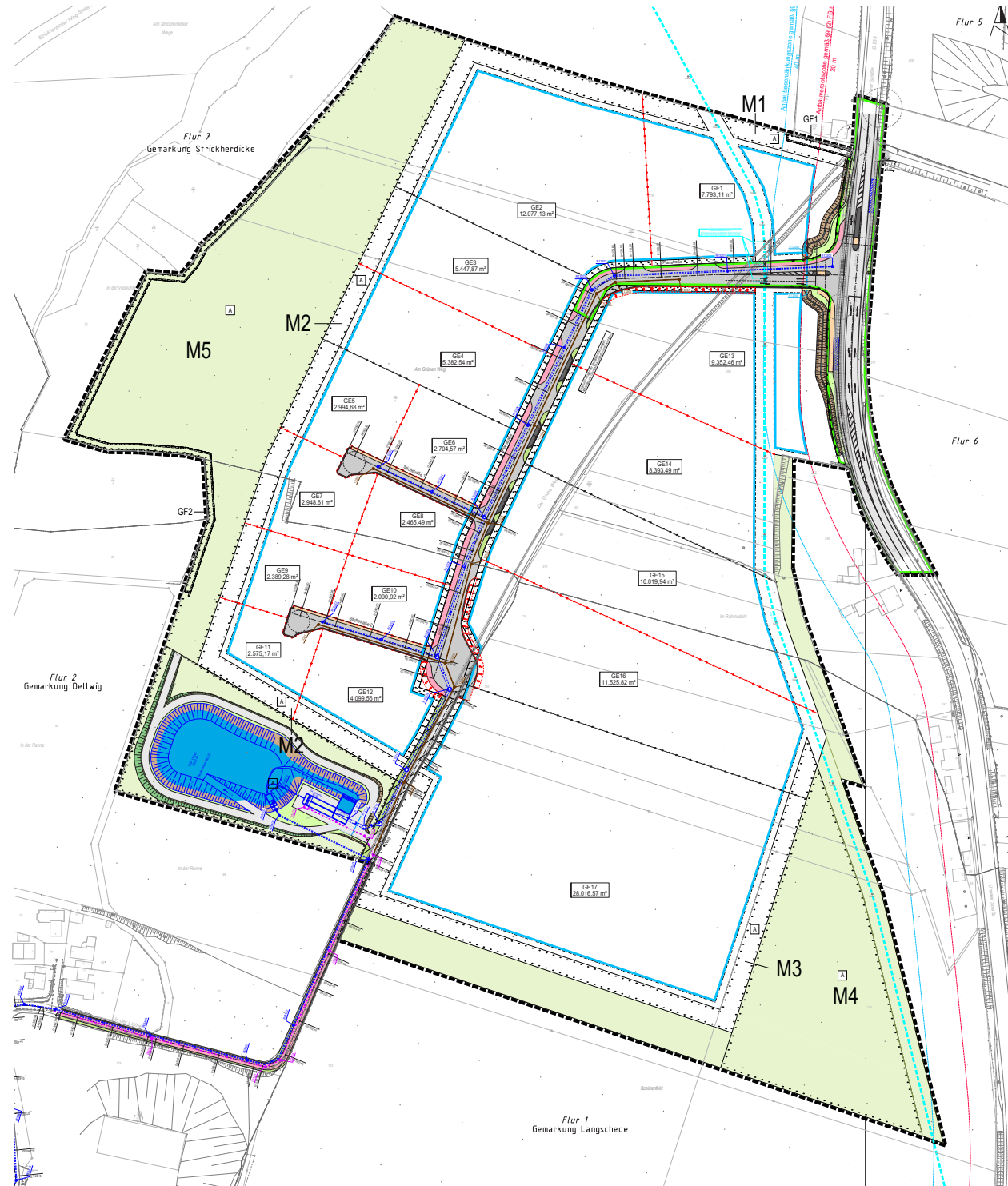
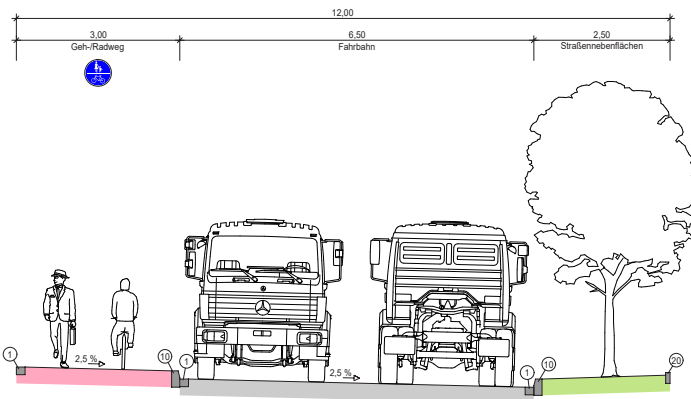
Bebauungsplan Nr. 113A

- Gewerbegebiet gem. § 8 BauNVO
- Grundflächenzahl 0,8
- Baumassenzahl 9,0
- Ca. 12 m bis zur Gebäudeoberkante
- Entlang der Grundstücksflächen befindet sich eine Ausgleichsfläche, welche vom Erwerber zu bepflanzen ist.



Die Details

- Erschließung durch einen leistungsfähigen Knotenpunkt mit Ampelanlage an der B233
- 12 m breite Erschließungsstraße
- Kombiniertes Geh- und Radweg
- Öffentliche Parkbuchten für PKW im Wechsel mit Bäumen



Ansiedlungs- kriterien

Die Vergabe der Grundstücke erfolgt anhand von Ansiedlungskriterien. Diese gliedern sich in 5 Bausteine:

- Finanzkraft, Umsatzwachstum und Gewerbesteuer des Unternehmens,
- Zahl und Qualität der durch die Ansiedlung geschaffenen Arbeitsplätze,
- Stärkung der Profilbildung des Gewerbegebiets,
- Innovationsstärke des Unternehmens,
- attraktives Bebauungs- und Freiraumkonzept sowie ökologisches Bau-, Energie- und Mobilitätskonzept.



Ihre Vorteile

- Es sind Investitionszuschüsse möglich.
 - » Das Gewerbegebiet befindet sich im C1-Fördergebiet des Regionalen Wirtschaftsförderungsprogramms (RWP). Das Förderprogramm ermöglicht sogenannte verlorene Zuschüsse zwischen 10 und 50 Prozent der förderfähigen Investitionsausgaben (je kleiner das Unternehmen, desto höher ist die Förderquote). Für eine Förderung kommen primär – aber nicht nur – Unternehmen aus dem Verarbeitenden Gewerbe in Betracht.
- Wir unterstützen bei Antrags- und Genehmigungsverfahren.
- Wir vernetzen Investoren mit anderen Unternehmen im Gebiet.

Vergabeprozess

09.09.2024

Offizieller Vermarktungsstart und Beginn der Interessensbekundungsphase

- Kontaktaufnahme
- Abgabe der Interessensbekundung
- Bearbeitung des Fragebogens zu Ansiedlungskriterien

31.01.2025

Ende der ersten Interessensbekundungsphase

- Auswertung der eingegangenen Fragebögen

03.2025

Vorstellung der Interessenten in den politischen Gremien und Entscheidung über die Grundstücksvergabe ab März

03.2025

Beginn der Kaufvertragsverhandlung nach positiver Ratsentscheidung und Veräußerung der Grundstücksfläche



Innovationspark **Fröndenberg**

INTELLIGENTE PRODUKTION



Anna Wehrmann

Stadt Fröndenberg
Stabstelle Wirtschaftsförderung
Bahnhofstraße 2
58730 Fröndenberg
02373 / 976105
a.wehrmann@froendenberg.de



Dr. Petra Bergmann

Wirtschaftsförderung Kreis Unna
Friedrich-Ebert-Straße 19
59425 Unna
02303 / 272190
p.bergmann@wfg-kreis-unna.de



Katharina Schulte-Hillen

Wirtschaftsförderung Kreis Unna
Friedrich-Ebert-Straße 19
59425 Unna
02303 / 272390
k.schulte-hillen@wfg-kreis-unna.de

Ihre Ansprechpartnerinnen